

Ambienta Tech Essence Tech

SPC (CLICK)

Tabla 181 x 1520mm / 228 x 1220mm
Placa 304,8 x 609,6 mm

Instrucciones de instalación

A - HERRAMIENTAS

- Cuchilla hoja recta (cutter)
- Guantes de protección
- Martillo de goma de cabeza blanca
- Regla / cinta métrica
- Lápiz / Escuadra
- Espaciadores
- Sierra de vaivén
- Punta de trazar o marcador

B - PREPARACIÓN E INFORMACIÓN IMPORTANTE ANTES DE LA INSTALACIÓN

B.1 Revisión del producto

Compruebe la calidad del producto suministrado antes de comenzar con la preparación de la instalación. No se pueden reclamar productos que hayan sido cortados a medida o colocados. La instalación debe realizarse utilizando el mismo lote de fabricación para garantizar la uniformidad de color y diseño.

B.2 Aclimatación

iD Click Ultimate debe aclimatarse durante al menos 24 horas en las habitaciones donde se instalará, de acuerdo con las condiciones que se detallan a continuación.

B.3 Condiciones de temperatura de la habitación

iD Click Ultimate debe instalarse a temperatura ambiente, entre 15°C y 30°C. La temperatura del suelo base sobre el que se instalará el producto no debe ser inferior a 10°C.

B.4 Condiciones del suelo base

Prepare la superficie de acuerdo con las normas españolas vigentes. La superficie debe estar nivelada, firme y no expuesta al aumento de la humedad.

Consulte las características que deben tener los suelos bases y las tolerancias de planitud que se mencionan a continuación: La tolerancia máxima de planitudes de 3 mm por 2 metros lineales.

Se deben quitar los revestimientos de suelo textiles y de fieltro. En principio, se recomienda retirar todos los revestimientos del suelo.

RECOMENDAMOS NO CONTINUAR CON LA INSTALACIÓN

- Zonas desiguales significativas (por encima de los estándares de planitud según norma española).
- Grietas en el subsuelo.
- Presencia de humedad.
- Superficie poco firme, muy porosa o demasiado rugosa.
- Superficie contaminada, Ej: aceites, ceras, barnices o pinturas.

- Diferencia de nivel entre el suelo base y otros elementos estructurales.
- Temperatura del suelo base inadecuada (por debajo de 10°C).
- Temperaturas ambiente inferiores a 15°C o superiores a 30°C
- Sin protocolo de calefacción en caso de sistema de calefacción por suelo radiante
- Calefacción por suelo radiante cuya temperatura máxima supere los 27°C.

SUPERFICIES PERMITIDAS

- Laminado / parquet cuando se ventila por debajo.
- Incluso suelos de piedra, mármol, sillar.
- Baldosas cerámicas (requisitos de costura: <6 mm de ancho / <3 mm de profundidad).
- Revestimientos compactos de PVC y linóleo.
- Soleras de suelo irregulares: nuevas o reparadas.
- La garantía del producto no es válida cuando se utilizan suelos bases no aprobados.

C - INSTALACIÓN

C.1 Sentido de la instalación

Comience siempre la instalación de izquierda a derecha. En una habitación, coloque las tablas de modo que queden en la dirección de la luz. En habitaciones largas y estrechas, como pasillos, iD Click Ultimate se puede instalar en la dirección de la habitación. Si tiene alguna duda o necesita de aclaración, comuníquese con su representante local de Tarkett para obtener más información.

C.2 Instalación

Con los espaciadores, cree una junta de dilatación de al menos 6 mm por todo el perímetro.
SUGERENCIA: Utilice los recortes del suelo como espaciadores. Mantenga también un espacio de 6 mm de todos los accesorios de la habitación, como tuberías, marcos de puertas, etc. En principio, esta junta de dilatación no debe rellenarse con silicona, cables eléctricos u otros elementos.

C.3 El uso de silicona está permitido en los siguientes casos excepcionales:

- Habitaciones húmedas:
Juntas de borde en habitaciones húmedas de máx. 12m², Ej. baños o cocinas, pueden estar fabricados con silicona blanda para evitar cualquier infiltración de agua a través del espacio de expansión y sobre la superficie instalada. Para todas las áreas más grandes en habitaciones húmedas, recomendamos comenzar aplicando cinta aislante en el área del espacio antes de llenarlo con una cantidad de silicona y/o usar un rodapié con un labio sellador.

Si tiene alguna duda o necesita de aclaración, comuníquese con su representante local de Tarkett para obtener más información.

- Marcos de las puertas:
Son un obstáculo vertical a tener en cuenta. Los marcos de las puertas deben estar rebajados 6 mm hacia la pared, para crear el espacio de expansión. En situaciones excepcionales, cuando los marcos de las puertas no se pueden acortar, recomendamos un espacio de 6 mm, que se puede rellenar con silicona blanda.

C.4 Instalación

Instale la 1ra tabla con el lado de la lengüeta hacia la pared, luego instale todos los demás paneles en el mismo de izquierda a derecha. Asegúrese de que los extremos estén colocados uno encima del otro para que las ranuras y las lengüetas se correspondan exactamente y bloquéelos golpeando ligeramente con un mazo de goma. Para instalar la siguiente fila, coloque el panel sobrante de al menos 30cm de longitud en la ranura longitudinal de la fila ya instalada en un ángulo de aproximadamente 30° y pliegue a la fila anterior ejerciendo una ligera presión. Tome la siguiente tabla siguiendo el mismo procedimiento que la anterior, alinéelo lo más cerca posible con el extremo del panel previamente instalado y bloquéelo como se describe arriba. Este método se repite para instalar el resto de las filas.

Asegúrese de que las juntas de los extremos estén desplazadas al menos 30 cm en las filas individuales para lograr la mejor instalación.

Para instalar la última fila, se mide la distancia entre la pared y la antepenúltima tabla instalada y se transfiere a la tabla a instalar. Se recomienda que la última tabla, tenga la mitad de su largo si es posible (aprox. 30cm). Recuerde dejar al menos un espacio de junta de dilatación de 6 mm de ancho.

Si la pared no es recta, la primera fila debe cortarse siguiendo el perfil de la pared con un trazador para mantener siempre el mínimo espacio de junta de dilatación de 6 mm alrededor de la habitación.

C.5 Perfiles de dilatación en las habitaciones

La junta de dilatación debe ser de 1 mm por metro lineal instalado con un mínimo de 6 mm y un máximo de 12mm. Las habitaciones con una superficie ininterrumpida de 400m² pueden beneficiarse de una instalación sin juntas teniendo en cuenta el doble del espacio de dilatación(12mm). No exceda una longitud de aproximadamente 20m. Los perfiles de dilatación deben utilizarse en habitaciones extremadamente largas y estrechas. Las áreas de habitaciones interrumpidas por elementos verticales (columnas, paredes, marcos de puertas, etc.) deben dividirse utilizando un espacio de dilatación de al menos 6mm al mismo nivel que estos elementos. Al colocar rodapiés, perfiles de transición o perfiles acabado, los rodapiés o perfiles nunca deben fijarse al suelo. Póngase en contacto con su representante de Tarkett si desea obtener más información al respecto.

INFORMACIÓN IMPORTANTE PARA COMPLETAR LA INSTALACIÓN

- Retire todos los espaciadores.
- Antes de la instalación final de los rodapiés o perfiles, se deben eliminar los recortes y cualquier otro residuos en las juntas de dilatación.
- iD Click Ultimate nunca debe bloquearse o fijarse al suelo base, muebles u otros accesorios.
- El uso adecuado de áreas y alfombras anti-suciedad, reducen en gran medida los depósitos de suciedad.
- Utilice deslizadores adecuados para suelos duros si se utilizan muebles móviles. Nunca arrastre objetos o muebles pesados por el suelo, levántelos.
- Proporcione al mobiliario de oficina como a las sillas giratorias y otros equipos, ruedas tipo W. Para una mayor protección, se puede instalar una alfombra protectora.
- Recomendamos la aplicación de una capa protectora de TarkoProtect antes de comenzar el tránsito.

PARTICULARIDADES Y SITUACIONES EXCEPCIONALES

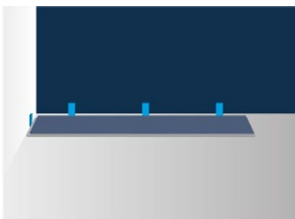
- Antes de la instalación, el producto debe aclimatarse a temperatura ambiente (entre 15 °C y 30 °C) durante al menos 24 horas. Esto es especialmente importante en habitaciones sin calefacción, invernaderos o adyacentes a puertas de patios exteriores.
- En todo momento después de la instalación, deben evitarse las variaciones extremas de temperatura del ambiente y las temperaturas medidas por encima del suelo no deben bajar de 10 °C ni superar los 60 °C.
- Al instalar iD Click Ultimate en áreas que están expuestas a fluctuaciones significativas de temperatura, la junta de dilatación, se puede duplicar a 12 mm en todo el perímetro y en todos los accesorios de la habitación.
- Las ruedas de las sillas giratorias teñidas a base de caucho, pueden causar cambios de color irreversibles en casos de interacción directa y contacto con superficies de vinilo.
- El mobiliario pesado, como estanterías o grandes electrodomésticos (neveras, etc), deben instalarse primero y no sobre el iD Click Ultimate, respetando las juntas de dilatación de 6 mm alrededor del mobiliario o patas de los mueble u electrodomésticos.

LIMPIEZA Y MANTENIMIENTO

Obligatorio, una limpieza general después de la instalación. Se recomienda un mantenimiento diario, barriendo, aspirando o pasando la mopa húmeda. Utilice un cepillo y un detergente de pH neutro para eliminar la suciedad más incrustada. Todas las sustancias agresivas y que manchan deben eliminarse de la superficie inmediatamente.

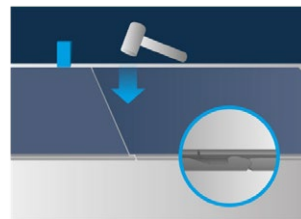
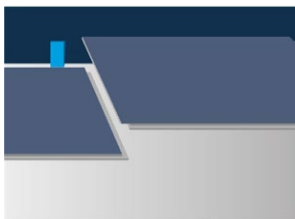
PASO 1

Instale la 1ra tabla con el lado de la lengüeta hacia la pared, luego instale todos los demás paneles de la misma manera de izquierda a derecha.



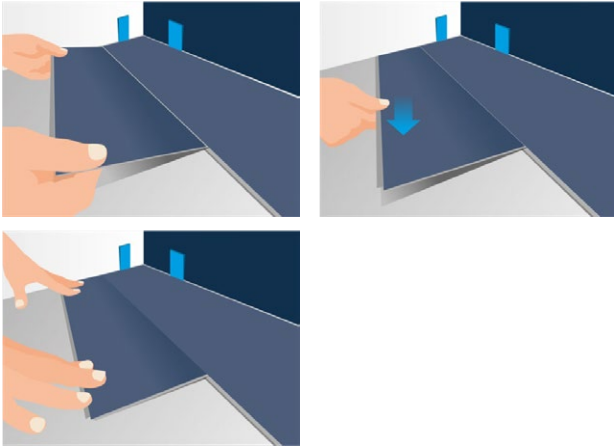
PASO 2

Asegúrese de que los extremos estén colocados uno encima del otro para que las ranuras y las lengüetas se correspondan exactamente. Bloquéelos golpeando ligeramente con un mazo de goma.



PASO 3

Para instalar la siguiente fila, coloque la tabla sobrante al menos 30cm de largo en la ranura longitudinal de la fila ya instalada, en un ángulo de aproximadamente 30° y pliéguelo a la fila anterior ejerciendo una ligera presión.



Este método se utiliza luego para instalar todas las demás filas. Asegúrese de que las juntas de los extremos estén desplazadas al menos 30 cm en las filas individuales para lograr la mejor instalación. Para instalar la última fila, se mide la distancia entre la pared y la fila instalada y se transfiere al panel. La última fila instalada debe tener la mitad del ancho de un panel que sea posible.

Recuerde que el espacio mínimo de la junta de dilatación es de 6mm y el máximo de 12mm.

PASO 4

Tome la siguiente tabla, colóquelo también en un ángulo de aproximadamente 30° en la dirección longitudinal sobre la tabla de la primera fila ya instalada, alinéela lo más cerca posible con el extremo de la tabla previamente instalada y bloquéela como describe el paso 3.

